

Eelseisev õppeaasta algab eelistatud olukorras — esimesest päevast peale uutes ja mugavates klassiruumides, mis anti eksploatatsiooni moodunud aasta oktoobris. Koolitädid ei jätnud ühtegi ust, akent, põrandat ja seina silmapaari vahele, vaid nende kärmed käed andsid uue läike ja lihvi kõigile uue maja ruumidele. Maalritöö halva kvaliteedi tõttu tuli isegi ülemise korruse koridor

Kuidas võib alustada Simunas

ja ühe klassiruumi põrand uuesti värvida. Sellega tuli osavasti toime õpetaja V. Floren.

Aga vana koolimaja? On temaga asjad korras? Tänu Rakvere Mehhaniseeritud Ehituskolonnile peab ohates sellistele küsimustele eitavalt vastama. Vihmasadude korral on koolirahval palju as-

keldamist vannide ja ämbrite põõningule tassimise ja vihmavee allakandmisega. Koolimaja katus on päris katki.

Direktor on palju kingitud ja suud kulutanud eesmärgiga koolimajale uus katus saada, kuid... Materjali neil olevat anda, kuid Rakvere Mehhaniseeritud Ehituskolonnis ei leidu nii julgeid mehi, kes paneksid kolmekorruselisele majale katuse peale. Mõned ahjud vanas koolimajas oli tarvis uutega asendada. Direktor leppis kokku inimesega kohapeal, kes oli nõus seda tegema. Materjali aga ei toodud.

Niisiis — eelarves eraldati Simuna koolile summad katuse ja ahjude ehitamiseks, ent raha jääb rahaks. Katus laseb endiselt vihma läbi ja katkised ahjud kõssitavad kurvalt nurgas.

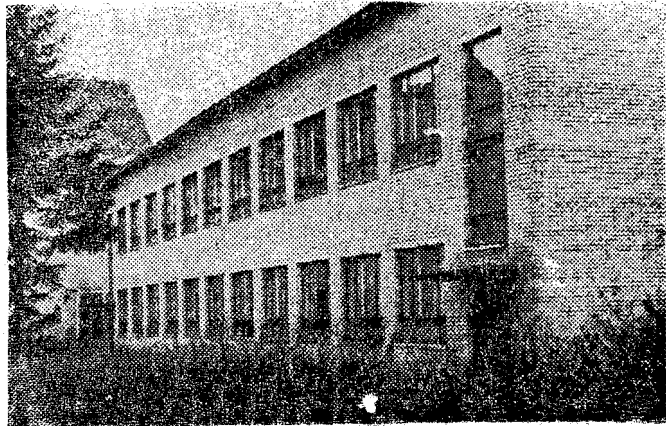
Ühiskondlikus korras on vana maja osas sanitaarremond tehtud. Remontijaiks olid kooli koristajad, õpeta-

jad ja lastevanemad E. Sirelpuu, I. Tammiku, E. Reitel, Türbsal, Tikka jt. Uue mööbli ja õppevahendite kohaletoimetamisel väärivad kiitust U. Reima ja A. Kallivere. Kõik Rahkla sovhoosis elavate laste vanemad võtsid eesotsas sovhoosi direktori Undiga aktiivselt osa kütteaktsioonist.

Tuleks aga koputada Salla metskonna juhtivate töötajate südametunnistusele. Nende süü tõttu on kool küttega ainult osaliselt varustatud. Metskond peab koolile müüma veel umbes 200 m³ küttepuid. Aga millal? Kas ei peaks need juba koolimaja õuel kuivama? Kooli poolt takistusi nende ostmiseks ei olnud.

Simuna koolipere jääb lootma, et Rakvere Mehhaniseeritud Ehituskolonn ja Salla metskond saavad oma ükskõiksusest üle ja täidavad kuigi suure hilinemisega, kohustused kooli ees.

K. MÄETAMM



Pildil: Simuna 8-kl. Kooli juurdeehitus.