

Säilitada ja luua ilu, hoida korda

Kui sõidame Rakverest Tallinna maanteele läbi Roodevälja, jõuame Arknale.

Mille poolest on tuntud Arkna? Siin asub Arkna Loomakasvatuskool, kus meie karjamajandusele valmistatakse ette kunstliku seemenduse tehnikuid. Arknal asub ka põllumajandusloomade kunstliku seemenduse jaam, selle juurde kuuluvad kari, põllumaad, aiad. Arknast võiks kirjutada palju. Tänavu saadi siin kõige kiiremini rajoonis hakkama kevadiste põlütöödega.

Täna loos räägime aga Arknast veidi teisest aspektist. Teame ja tunneme ju Arknat põlise pargi, vanade stiilsete hoonete, korra ja ilu järgi. Aastakümneid on Arkna PKS

Jaama direktor olnud Aleksander Mägi. Allpool püüame väljendada tema mõtteid.

«Kuidas säilitada ja luua ilu, kuidas hoida korda, see oleneb meist igahelist. Aga üks-kaks inimest ei ole veel jõud, mis suudaks meie suurt parki ja kogu ümbrust korras hoida. Kõik peavad kaasa lööma. Kevadel maipühade paiku teeme suurkoristuse, pargialuse riidame juunikuus. Kui järjekindlalt korda pidada, ei ole need tööd üle jõu käivad, kuigi parki on meil üle kümne hektari.

Pargis on vaja hoida-ravida puud, istutada uusi. Selle kõige olemine tegelnud,» ütles Aleksander Mägi. Siin võib näha noori kaski, mitut liiki mände, lehiseid. Mõnedest saavad suured puud veel aastakümnete pä-

rast. Need puud kasvavad iluks järgmistele põlvkondadele.

«Kui palju istutati vanasti talude juurde puud. Enamasti jäid need kõik kasvama. Praegu saame kampaania korras hakkama küll puude mulda panemisega, aga ürustame, et hoolitsuseta jääb ka puu kiratsema. Kui kurvad ja lagedad näevad välja paljud majandikeskused, kui palju aga hävib samas vanu parke, kunagi istutatud ja aastakümnetega põliseks sirgunud haruldasi puud...» arutles direktor.

Arknal on palju lilli, veel ei õitsenud peenardel roosid, aga palju värve vaatas vastu kontori otsa rajatud liigirohkelt kiviktaimlalt. Siit juba võõras imetlevat pilku kinkimata mööda ei lähe. Kiviktaimla on endise õpetaja Armilde Mägi hooleks.

Arkna pargis on meeldiv ja huvitav jalutada, puud summutavad masinamüra, töökojaldaudad jäävad emale. Üle Arkna jõe viib mitu silda, eriti hästi mõjub hiljem ehitatud rippisild. Jõe kallastele on istutatud hõbe-pajud. Aga ometi on see ilu poo-

lik, sest ammu enne Arknat on jõe vesi reostatud. Viimastel aastatel on olukord küll veidi paranenud, kuid jões supelda ei saa siiski. Selleks otstarbeks ehitati elamute lähedusse puhta veega tiik.

Parki on rajatud mitmeid kõnniteid, millel ei ole asfaltkatet. Need mõjuvad lihtsalt ja koduselt. Direktori arvates on asfaltkatet mujal palju rohkem vaja.

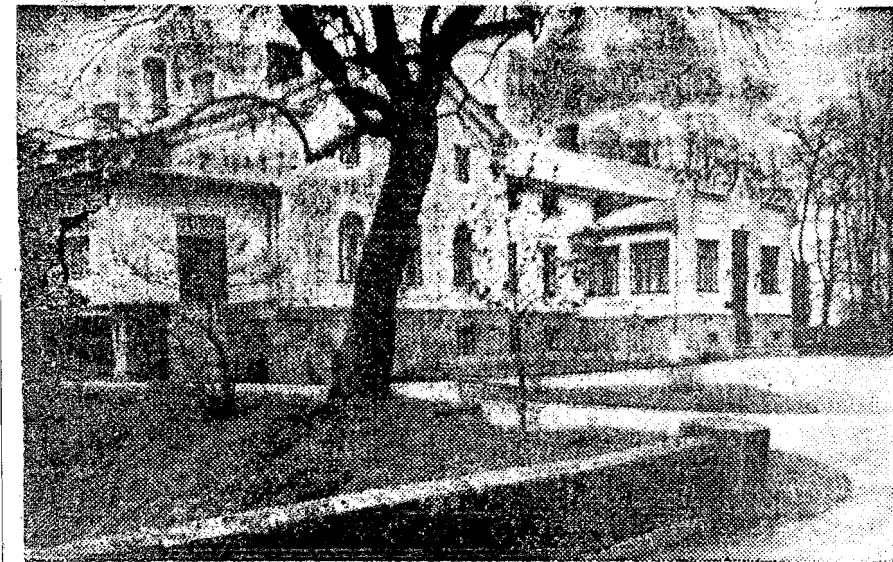
Tol kevadpäeval puhkesid õide meelespealilled, mida pargipuude all arvukalt kasvab. Nende ilu tõttu antakse mõneks ajaks armu ka võihillele. Kevadel on siin kindlasti kõige ilusam. Linlane, kes Arknale külla sõitnud, kaotanud varahormi-kuti ööbikute pärast une.

Arkna endisaegseid hooneid on püütud säilitada, parajasti oli käsil kiviala taastamine. See saab endale punase kivikatuse. Pullilautade ees asuval muruplatsil on vana kaev, mille kõrval õitsevad lilled. Siia on kavas ehitada purskkaev.

Uute hoonete ehitamise juures ja trasside rajamisel on võimaluse piires püütud loodust hoida.

Eevi KUHT

● Arkna Loomakasvatuskooli ümbritsev nägus park on alati hästi korrastatud ja hoolitsetud.



● 1965. a. peale lisab Arkna pargile võlu üle jõe viiv rippisild.

