

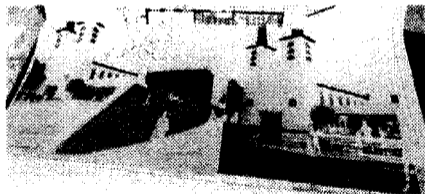
Pärdi majaga astuti samm edasi

Rakvere linn alustab arhitektuuriprojekti "Tintin'na:buli" elluviimisega. Üleeile toimunud kohtumisel kooskõlastati muusika- ja tantsukollektiividega täpsustatud ruumiprogramm, mis on aluseks **Arvo Pärdi kontserdimaja** edasisel projekteerimisel, teatas Rakvere abilinnapea Kairit Pihlak.

"Oleme alates kevadest korduvalt kohtunud kultuuriseltside esindajatega ja täpsustanud ruumide kasutamiseks vajalikke detaile. Viime projekti sisse muudatused lähtuvalt tulevaste kasutajate vajadustest. Tänaoleme nii kaugel, et kõik on omavahel läbi räägitud ja kollektiivid on loetusrikkad," rääkis Pihlak.

Linnaarhitekt Angeelika Pärna, kes on arhitektuuriprojekti autoritega juba paar korda kohtunud, ütles, et arhitektid on ootusärevalt valmis edasiseks projekteerimiseks, sest lahendamist ootavad nii hoone kui ka väljak oma terviklikkuses.

Pärdi kontserdimaja planeeritakse Rakvere gümnaasiumi naabruses asuvasse endisesse Pauluse kirikusse. Samal ajal soovib osa poliitilisi jõude kultuurikeskust ka Keskväljakule. (VT)



MARIANNE LORENTS