

Kui tuled, too lilli PURTSE HIIEMÄELE!

Kui tuled Ida-Virumaale, too lilli Purtse kindluselamu juures olevale Hiiemäele leinatammede alla, millest esimene istutati sinna 14. juunil 1991 ja kuhu iga Eesti maakonna esindaja lisas oma tamme tänavu 8. mail. Oma puud ootab veel Petserimaa silt.

Rajatav Kurjuse Ohvrite Leinapark ei taha jäädvustada mitte ainult Ida-Virust pärit, vaid kõigi siin II maailmasõjas ning sellele järgnenud repressiooniaegadel hukkunute ja vaevatute mälestuse. Ja mitte ainult nende! Ajaloos, nii Liivi-, Põhja- kui ka Vabadussõjas on idavaenlane Eestimaa laastamist ja hävitamist alustanud ikka Virumaast, Eestimaa vabaduse või orjuse võti on ikka asunud Narva jõel, viimati Sinimägedes. Seepärast arvame, et Ida-Virumaal peaks olema koht, kuhu on sümboolseltki maetud siinkandis hukkunud.

Veelgi enam, tahame loota, et osavõtuga Leinapargi rajamisest kinnitab iga maakond, linn ja vald, et Eestimaa algab Viru-

maast. Kui ei ole Virumaad, ei saa olla ka Eestimaad.

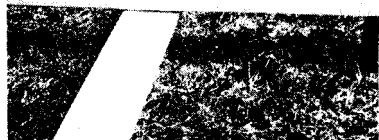
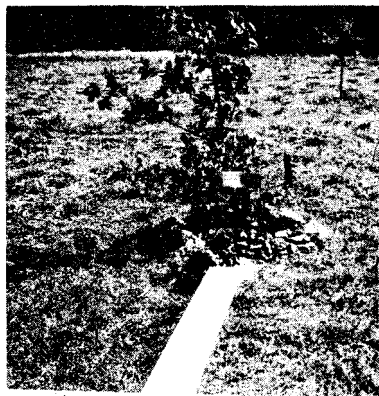
Tahaksime, et Kurjuse Ohvrite Leinapark saaks kohaks, kuhu ei tulda mitte ainult leinavalu kustutama, troosti otsima, vaid ka jõudu koguma, vannet andma Eestimaa nimel.

Kuid nagu omane paljudele tännastele ettevõtmistele, kipub ka Leinapark «närtsima». Näeksime, et leinapark saaks nii krooni kaup kogutu kui ka ettevõtete abiga rajatud. Usume, et kohapeal leitakse sobivaim toetuse organiseerimise vorm.

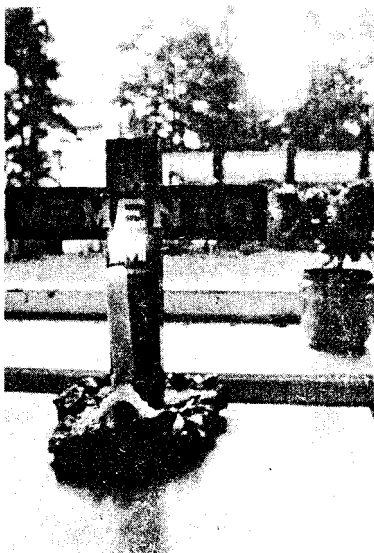
Ürituse arve 700932 on Eesti Sotsiaalpanga Jõhvi filiaalis märgusõna all «Kurjuse ohvritele». Info EE2020 Kohtla-Järve, Lai 4, kab. 24, Alutaguse «Memento» (tel. 53156, kodus 53384).

Niisiis, palun toetage Kurjuse Ohvrite Leinapargi rajamist Purtse Hiiemäel pr. V. Pormeisteri arhitektuurimõtete kaudu.

Uno SÄÄSTLA,
EÖRL «Memento» Alutaguse
volikogu liige



□ Leinaparki tähistavad esimesed tammed ja suur leinarist



□ Alutaguse «Memento» rist.
Arvo LEKI fotod