

UNIVERSAALKAUPLUS

L aekveres asub mitte üksnes selle kandi, vaid kindlasti kogu rajooni üks toekamaid universaalkauplusi. Seda tunnetavad Laekvere inimesed iimselt hästi. Puhkepäevadel käib seal rahvast kakverest, Avinurmest, Lohusuust ja Mustveest. Oigu viimastega kuidas on, ennekoike on pood ikkagi Laekvere oma elanike tarbeks. «Vaiik on võrdlemisi laialdane,» nendib juhataja Karli Mustasaar. «Alates ehitusmaterjalidest ja värvidest, lõpetades pesumasinate, kuumkapide, televiisorite ja raadiote-ga.»

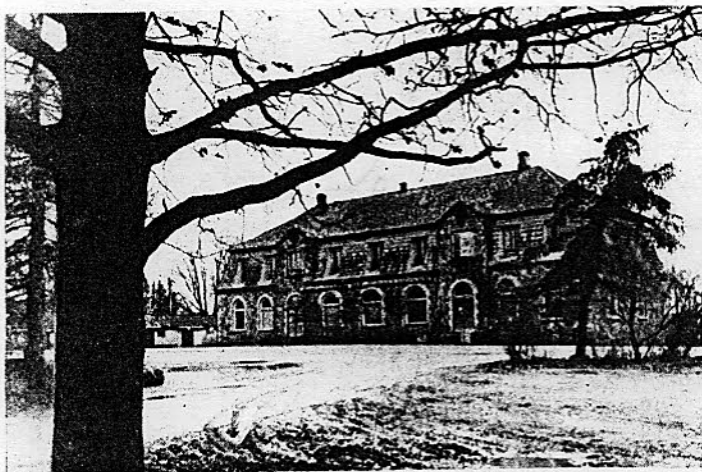
Karli Mustasaar töötab kaupluses 1954. aasta 1. oktoobrist.

Rahvast on Laekverre juurde tulnud ja maainimeste ostujõud kasvanud. «Kõik läheb, seisvaid kaupu meil ei ole,» võib juhataja kinnitada.

Universaalkaupluses töötab neli inimest, neist juhataja asetäitja Helle Kärk kahekümne seitsmendat aastat.

Toidukauplust ei maksa enam otsida universaalkaupluse kõrvalt, nii oli see vanasti. Nüüd asub toidukauplus lähedal paiknevas laohoones. Selle poega pole kohalikud inimesed nii rahul kui universaalkauplusega. Kaader on seal vahetunud. Lähimüük on aga võrdlemisi suur, viiekümmet tuhande rubla ringis kuus. Eriti nurisetakse selle üle, et kunagi ei tea, millal piim ja leib saabuvad. Nii mõnigi kord tuleb mitu korda poes käia.

Praegune toidupoe juhataja Ülle Tampere ütles, et neil on leiva saamiseks määratud kindlad kellaajad nädalapäe-



vade kaupa. Võib-olla aitab see, kui need kellaajad nähtavale kohale üles panna. Piim peab kohal olema kell

11, sageli aga selleks ajaks ei jõuta. Niisugustele kaugetele maakohtadele tuleks pöörata suuremat tähelepanu.