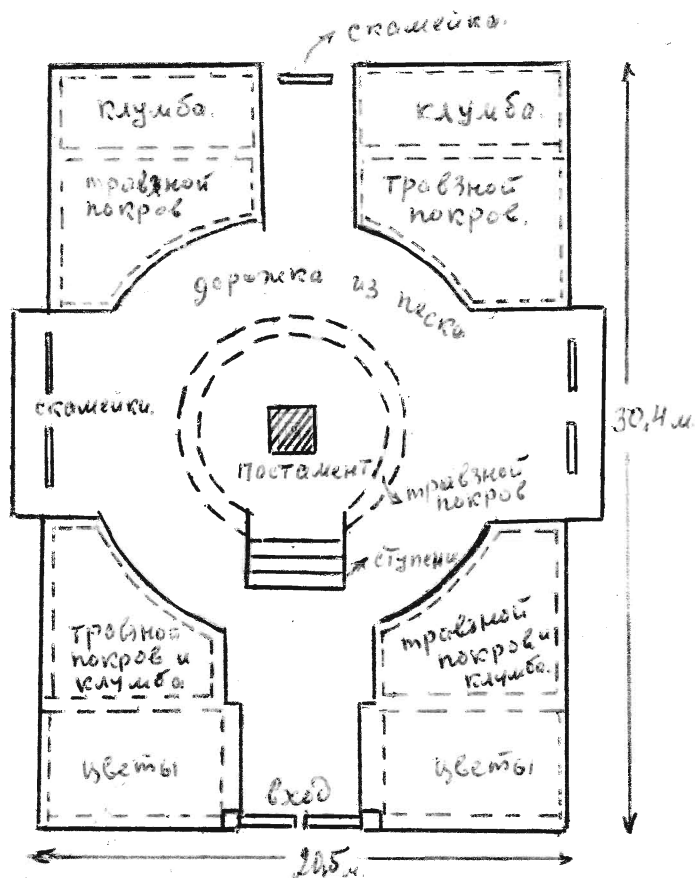


ПАЙДЕСКОЕ шоссе



П Л А Н

территории братской могилы на южной окраине г. Тапа в районе пайдеского шоссе.

Территория братской могилы имеет размеры: 30,4 . 20,5 м

Территория обнесена кустарником из акаций. Внутри, вокруг обелиска имеются клумбы из цветов, травяной покров, дорожки, покрытые песком.

Необходимо: 1. Очистить вершину обелиска от мха и почернения, 2. К фамилиям на обелиске дописать их воинские звания, некоторые даты гибели реставрировать краской 3. Основание обелиска зачистить.

4. Ступени к обелиску очистить от грязи.

5. Отремонтировать входные калитки и обновить краску на них.

6. Подстричь кустарник вокруг обелиска.

Директор школы № 2

/Цессель Н.П./

14 апреля 1975 года.

МАСШТАБ 1:300