

x Eesti Piiritustööstuse Muuseum Moel

15. oktoobril avati Tapa lähedal Moe Piiritustehase juures Eesti Piiritustööstuse Muuseum.

Pidulikule sündmusele oli kogunenud üle 100 inimese Tallinnast, Tartust, Pärnust, Narvast, Võrust, Raplast, Rakverest ja mujalt.

Avasõnad ütles Eesti NSV Kultuuriministeeriumi Muuseumide ja Kultuurimälestiste Inspektsiooni juhataja I. Rosenberg. Ta märkis, et viimasel ajal täieneb Eesti muuseumide võrk peamiselt spetsialiseeritud muuseumide rajamise teel, mille üks hea näide on ka avatav muuseum. See on targalt ja hästi tehtud ning peaks külastajates suurt huvi äratama.

Avamispäeval pühikus ettekandes andis piiritustööstuse veteran pensionär Viktor Kirsilo lühikese ülevaate piirituse tootmise ajaloost. See tööstusharu on Eesti vanim. Alguse sai ta juba XVIII sajandil, kui mõisatesse rajati esimesed viinaköögid. Tänu piiritustööstuse kliirele arengule XIX sajandil hakkasid arenema ka mitmed teised tööstusharud, nagu piiritustööstusele seadmeid tootvad töökojad jm.

Muuseumi avamisele eelnes aastatepikkune ettevalmistus. Tähelepanuväärne on see, et kogumis- ja uurimistöö tehti ära ühiskondlikus korras. Suurim raskus langes siin piiritustööstuse veteranidele eesotsas V. Kirsiloga, kes oli ühtlasi muuseumi rajamise mõtte algataja ja tegelik elluviija. Palju on kogumisele kaasa aidanud ka Eesti Toiduainetetööstuse Aialoo Uurimise Ring ja ministeeriumi mitmed ettevõtted.

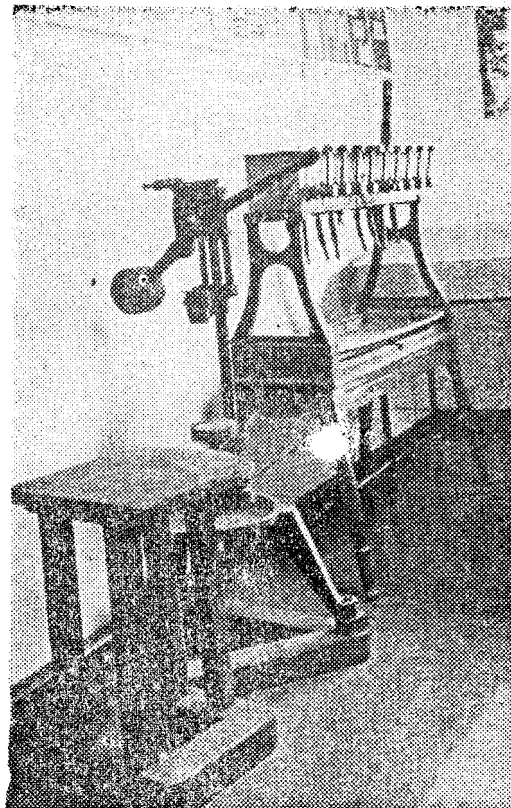
Muuseum on väga huvitav, vajapanekud paiknevad endises Moe viinaköögi hoones, mis on ehitatud XVIII sajandil ja võetud arhitektuurimälestisena riikliku kaitse alla.

Ekspositsioon annab ülevaate piiritustööstuse arengust Eestis alates XVIII sajandist kuni tänapäevani. Siin on rohkesti huvitavaid eksponaate, nende hulgas palju unikaalseid. On mitmesuguseid viinavabrikutes kasutatud masinaid, tööriistu, laboratooriumi- ja kontoritarkust, fotosid, dokumente, viinamõõte, pudeleid, etikette jm. Kõiki eksponaate on võimatu loetleda, neid peab oma silmaga nägema.

Et ekspositsiooniruumid ei ole kätavad, on muuseum alates 1. novembrist 1971. a. kuni 1. maini 19 2. a. suletud. Oktoobrikuus on aga ukssed külalistele avatud igal tööpä val kella 9—17.

L. PAJOS

Nurk ekspositsioonist piiritustööstuse muuseumis.



Alumisel pildil näeme piiritustööstuse muuseumi hoonet.

