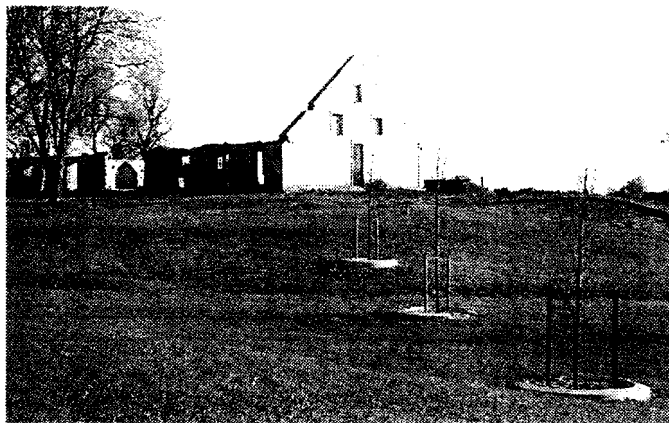


President avab Tamsalus Eesti esindustammiku

Lastekaitsepäeval, 1. juunil avavad president Kersti Kaljulaid ja riigisekretär Heiki Loot Tamsalus esindustammiku. Päevasel ajal toimuval pereüritusel on kohal Leiutajateküla Lotte, kes rõõmustab lapsi, esineb ansambel Curly Strings ning peetakse piknikku. Riigi sajanda sünnipäeva puhul pakutakse torti ja suupisteid.

Tamsalu esindustammiku rajamisega alustati eelmisel aastal, kui raudtee äärde Paide maantee lähedusse istutati sada noort umbes kolme meetri kõrgust tammepuud. Nende ümber paigaldati raudbetoonvööd, millel on kujunduselementidena sada eesti vana-sõna.



EVA KLAAS

Tamsalu esindustammik avatakse lastekaitsepäeval.

Kümne tamme ümber on ehitatud ümmargune istepink.

Rahvasuus Kukulossiks kutsutava halvas korras olnud

tsaariaegse hoone juures tehti lammutustöid.

Tööd tammepargi rajamiseks jätkuvad ka tänavu, kuid

avamispeoks kõike tehtud ei jõuta. Parki rajatakse graniit-sõelmete ja kividega kaetud kõnniteed ning valgustus. Kukulossi müürid konserveeritakse ning müüride vahele seatakse üles lubjatööstuse ajalugu tutvustav ekspositsioon, samuti tuleb sinna väliürituste toimumise koht. Tänavu rajatakse tammikusse ka skate-park.

Tammeparke avatakse üle Eesti, kõikides maakondades vähemalt üks. Enamik parke peab avapidu 1. juunil.

Tamsalu saja tamme park on teistest omataolistest esindustlikum. Tamsalu valiti esindustpargi kohana välja nii nime- maagia kui ka hea asukoha tõtu. (VT)