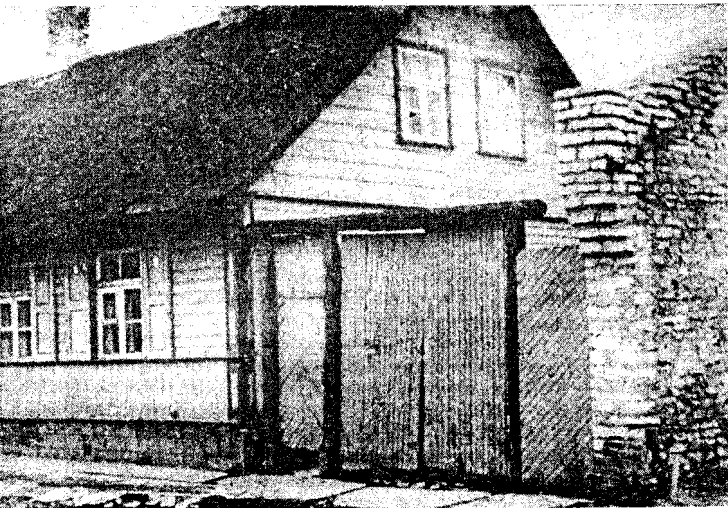


# KODUMAA JUUBELI AASTAL



**Kus tegutses VSDT(b)P Rakvere organisatsiooni büroo 1917.—1918. a.? Seni teame nelja aadressi: Pioneeri (siis Rohuaia) 8 ja 28, Narva 12 ja Komsomoli (siis Laada) 20. Viimases, Riismanni majas leidis büroo ruumid pärast seda, kui kogu võim Rakveres oli läinud töörahva nõukogu kätte, seega siis 1917. a. lõpul ja järgmise aasta alguses. Võib arvata, et büroo seekordset ümberkolimist aitas korraldada majaperemehe poeg Gustav Riismann, kes oli sellal Rakvere punakaardisalga ülem. Bolševike kasutuses olid hoone kaks põhjapoolset ruumi. Hoone Komsomoli (Laada) tn. 20 on tänini säilinud.**