

Üheksakümne-aastane ühistu

VALDO EINMANN

Üheksakümne-aastane ühistu tahab laiendada oma peakauplust valla keskses ja ehitada maja teine korrus äriruumideks.

Lääne-Virumaa üks esimesi, Laekvere Tarvitajate Ühisus "Talupoeg" asutati 1909. aasta 25. märtsil kohaliku talupoja Karl Kuusmani eestvedamisel. Esimene kauplus avati eramajas renditud ruumides. Lühikese vaheajaga tegutses ühistu 1944. aastani. Siiani kasutatakse ühisuse 1926. aastal valminud stiilset põllukividest hoonet. Tollaselt Paasvere vallavalitsuselt saadi maja ehitamiseks viieks aastaks laenu miljon marka 7%-lise aastaintressiga. Majja olid ette nähtud ka ruumid koolile ja rahvamajale.

Taasiseseisvus koos lühiajalise laenuga

1993. aasta 1. jaanuaril alustas ühistu taas iseseisvana kaheksa kaupluse ja kahe toitlustusettevõttega ning lühiajalise 287 000 krooni suuruse pangalaenu, mille aastaintress oli 36%. Ühistu taastamine langes kokku põllumajandusreformiga, mille käigus

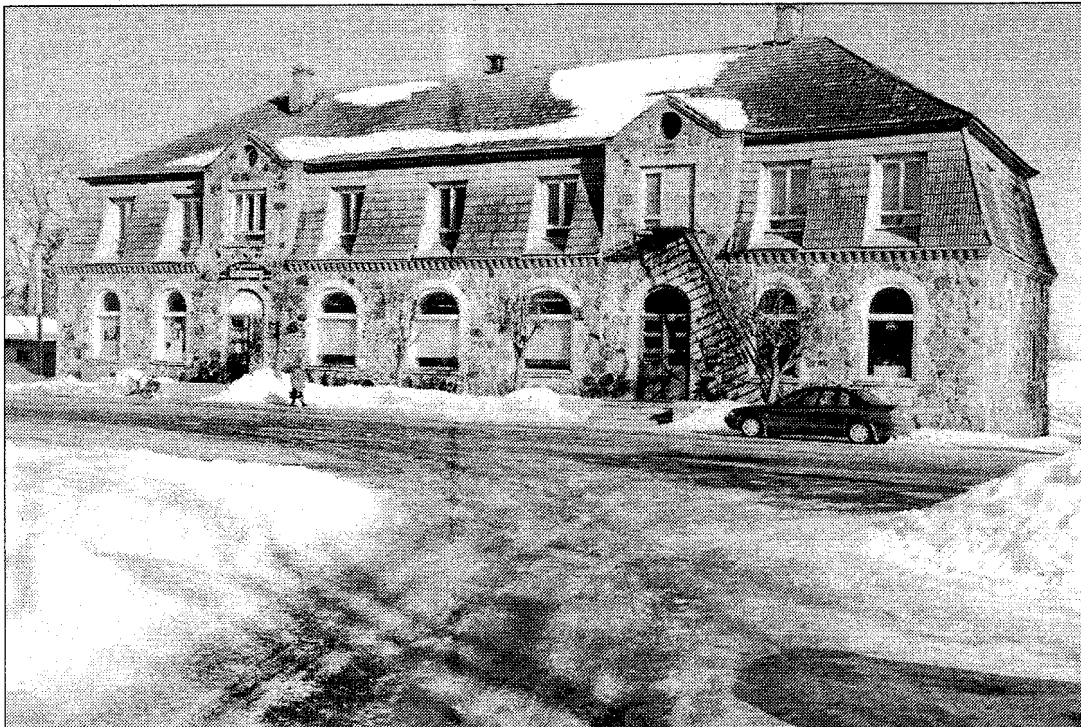


FOTO: Kalev Lilleorg

Selle maja ehitamiseks sai ühistu 1926. aastal laenu 7%-lise aastaintressiga.

kaotati kaks kaaluka käibega kauplust.

Ühistu praegune juhatuse esimees Aarne Urb rääkis, et 1994. aastal valiti uus juhatus, kes töötas välja kriisist väljatu-leku kava. Tuli otsustada, kas lõpetada või jätkata kaubanduslikku ühistegevust Laekvere piirkonnas. Müüdi toitlustusettevõtteid ja muid hooned. Selle raha eest avati kaks poodi ja alustati teiste renoveerimist. Kolme kuu pärast võidi tõdeda, et ühistegevus oli päästetud. Aasta-aastalt on ühistu jaekäive kasvanud ja tulemuseks olnud väike kasum. Väikese

ühistu majanduslik seis pole mõistetavalt kerge. Ettepanekud ühineda Jõgeva Tarvitajate Ühistuga on liikmed tagasi lükanud. Ühistu ellujäämine sõltub maaelu edasisest arengust.

Kaupluste remondil ring peal

Enamik ühistu kauplustest on nüüdseks rekonstrueeritud ja saanud nüüdisaegsema tehnika. Praegu remonditakse Kärü kauplust. Lõpetada loodetakse kevadel.

"Siis on remondil ring peal,

hakkame vaatama, kuidas oma suurimat poodi Laekveres laiendada. Ehituslikult külgest on peaküsimus selles, kuidas viia äriruumidest teisele korrusele korralik trepp. Samuti tuleb põhjalikult üle vaadata laekonstruktioonid," lausub Urb.

Eilsel ühistu üldkoosolekul peeti liikmeid meeles väikese kingitusega. 25. märtsil on Laekvere kaupluses kõigile ostjatele hinnasoodustus ja 27. märtsil korraldab juhatus Muuga mõisas ühistu veterani-dele vastuvõtu. □