



Juhatus alates 1994.a. juulist

Esireas (vasakult): Laine Kärk, Arne Urb, Milvi Järvelaid
Tagareas (vasakult): Sven Kesler, Aarne Laas

Taas alustas Laekvere Tarbijate Ühistu iseseisvalt tööd 1. jaanuarist 1993.a. peale tollaegse Rakvere Tarbijate Kooperatiivi lagunemist. Ühistu sai tagasi 8 kauplust ja 2 toitlustusettevõtet koos lühiajalise pangalaenukohustusega 287 tuhat krooni 36%-lise aastaintressiga. Kuna Ühistu taastamine langes kokku Eesti krooni kehtestamisega, siis ostujõud sel momendil oli väga madal ja konkurents kaubanduses criti tihe. Ühistu taastamine langes ka kokku põllumajandusreformiga, mille käigus kaotati kaks kaaluka käibega kauplust

Toitlustusettevõtted tootsid pidevalt kahjumit, millele järgnes peagi kahjum ka jaekaubanduses. Tuli otsustada, kas jätkata või lõpetada ühistegevus selles piirkonnas. 1994. aasta juulis valiti uus juhatus, kes töötas välja kriisiprogrammi, kuidas tekkinud olukorrast välja tulla. Müüdi ära toitlustusettevõtted ja teisi hooneid, millel ei olnud otstarvet. Saadud rahaga avati kaks kauplust ja alustati kaupluste renoveerimisega. Kolme kuu pärast võis tõdeda, et ühistegevus oli päästetud

Käesoleval ajal on ühistul 84 liiget, juhtorganiks on 5-liikmeline juhatus ning 3-liikmeline revisjonikomisjon. Ühistul on kauplused Laekveres, Simunas, Veneveres, Muugas(2), Rahklas, Rohus, Kärus. Aasta aastalt on jaekäive kasvanud ning aastatulemuseks on olnud väike kasum, mis on reinvesteeritud. On jõutud sinnamaani, et kõik kauplused on remonditud ja sisustatud kaasaegse tehnikaga. Perspektiivseks sammuks oleks peahoones oleva kaupluse laiendamine. Tulevikku jääb ühtse ETK liikmekaardi juurutamine.

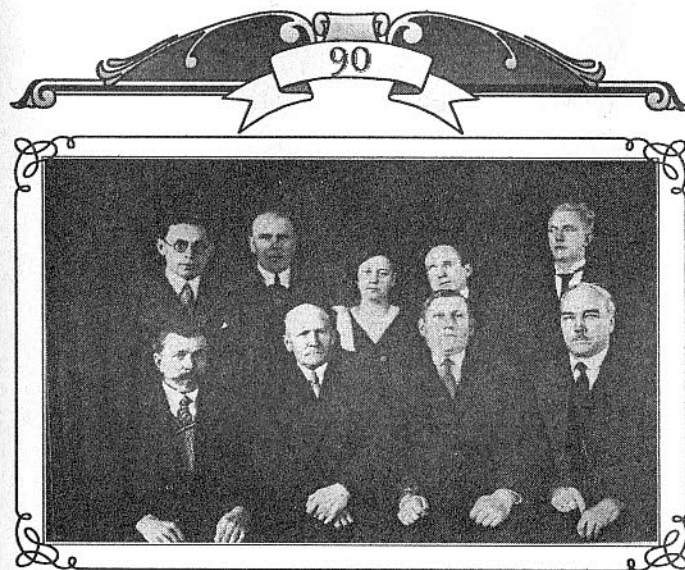


LÆKVERE TARBIJATE ÜHISTU

Laekvere Tarvitajate Ühisus "Talupoeg" asutati 25. märtsil 1909.a. kohaliku talupidaja Karl Kuusmani eestvedamisel. Esimene kauplus avati eramajas ühisuse poolt renditud ruumides.

Algusaastail oli raskusi kaupade hankimisega ja kauplusele ruumide leidmisega 1918.aastal osteti Moora mõisnikult Laekvere kõrtsihoone koos sinna kuuluva maaga 13 000 rubla eest. 1921. aastal viidi kauplus tagasi eramajja, kuna kõrtsiruumid jäid kauplusele kitsaks. Ruumide probleemi lahendamiseks otsustati alustada ühisusele oma maja ehitamist. Paasvere vallavalitsuselt saadi maja ehitamiseks laenu 1 milj. marka 5- aastaks 7%-lise intressiga. Ehitatavas majas olid peale kaupluse ruumide ettenähtud ka ruumid koolile ja rahvamajale.

Ehitustöödega alustati 1925.a. kevadel ja maja koliti 1926.a. kevadel. Maja ehitati ETK tehnikaosakonna juhataja Jürisoni poolt koostatud projekti järgi. Laekvere Tarvitajate Ühisus "Talupoeg" tegutses kuni 1944. aastani. Aastaid kuulusid ühisuse juhatusse Karl Kuusman, Eduard Reiman, Jakob Kriel, Karl Arak ja Karl Abner. Revisjonikomisjoni liikmeteks olid Rudolf Luha, Artur Lauringson ja Rudolf Reiman.



Istuvad vasakult: Ed. Reiman, K.Kuusman, K.Arak, R.Luha
Seisavad: A.Suigussar, J.Kriel, A.K.Korstnik, R.Korstnik, A.Laurisson

1944.a. oktoobris alustas tööd Laekvere Tarbijate Kooperatiiv. Pärast sõda oli kaubanduses väga raske olukord, kuni 1947.aastani kehtis kaardisüsteem, tööstuskaupu müüdi ostulubadega. 1948.a. alustas tööd kooperatiivi oma leivatööstus, mis töötas kuni 1960.a.-ni. 1949.a. ehitati suur puidust laohoone, mis hävis 1972.a. tulekahjus.

Viiekümnendatel aastatel oli kooperatiivil 5 kauplust: üks peakauplus Laekvers ja 4 harukauplust (Veneveres, Muugas, Paasveres, Rahklas).

1951.a. asus kooperatiivi juhatuse esimehena tööle Endel Leppik, kes töötas selles ametis 1972. aastani.

1.okt. 1959.a. ühines Laekvere Tarbijate Kooperatiiviga Simuna Tarbijate Kooperatiiv.

Perioodil 1952-1972 toimus kooperatiivi aktiivne majanduslik tegevus. Osteti uus veoauto GAZ-51, 1952.a. avati viinamüügipunkt-kiosk, 1953.a. ehitati kioskihoone, 1959.a. osteti Selliovi maja koos kõrvalhoonetega, kuhu avati kokkuosturuumid koos laoruumidega, 1964.a. ehitati 40 t juurviljahoidja, 1969.a. ehitati 8-krt elamu. Samal aastal restaureeriti Muugas asuv vana tuulik, kuhu avati "Muuga Tuulik" restoran, 1971.a. ehitati ja anti ekspluatatsiooni Laekvere söökla-kohvik, 1972.a. ehitati 429 t mahutavusega varumisladu, samal aastal ehitati suvila Vösule.

1972.a. oli Laekvere Tarbijate Kooperatiivil 2 universaalkauplust- Laekveres ja Simunas, kus olid eraldi toidu- tööstus-ja ehituskaupade osakonnad, ning 10 harukauplust: Venevere, Rahkla, Padu, Käru, Salla, Tammiku, Rohu, Kurtna. Peale selle töötas 2 kauplus-autot. 1972.a.-mais ühendati Laekvere Tarbijate Kooperatiiv Rakvere Tarbijate Kooperatiiviga. Laekvere Tarbijate Kooperatiivi juhatuse esimehena on töötanud:

Juhannes Uibo	1944 - 1945
Rein Jõgiste	1945 - 1946
Aleksander Roju	1946 - 1946
Albert Paulus	1946 - 1950
Voldemar Küttis	1950 - 1951
Karl Suurkaev	1951 - 1951
Endel Leppik	1951 - 1972
Pearaamatupidajana töötas	.
Melanie Arak	1945 - 1972