

Laekvere — 500

Pandivere kõrgustiku kagupoolsel kallakul Kellavere mäe ja Alutaguse metsamassiivide vahelisel alal paikneb Simuna kihelkonda kuuluv Laekvere asula. Sajandite vältel on siinkandis põldu haritud ja põllumeeste tarkusi järeltulevatele põlvedele edasi antud.

Ajalooallikates on Laekvere küla esimest korda mainitud 1496. aastal, Laekvere mõisat 1547. aastal.

Laekvere küla tekkis siin asuva loodusliku tiigi ja ümberkaudsetesse küladesse suunduvate teede ristumiskoha ümbrusesse. Mõisa keskus rajati umbes kilomeetri kaugusele külast, Laekvere—Paasvere tee lähedale. Mõis kuulus alg-

selt Duckerite perekonnale.

Mõisate tekkimisel jäi Laekvere küla kahe mõisa — Laekvere ja Moora mõisa piirimaille. Osa küla maadest kuulus Laekvere, osa Moora mõisale. Mõlemad mõisad asutasid külasse oma kõrtsi. Kõrtsihooned asusid küla läbiva Simuna—Paasvere maantee ääres vastastikku, teine teisel pool teed. Pärast talude pärisekstmist ja kruntiajamist ehtasid talupremehed siia uusi taluhooneid. Aja jooksul küla laienes. Pärast 1886. aasta haldusreformi sai Laekverest Paasvere valla keskus. Laekveres asus Paasvere vallamaja ja tegevuses vallavalitsus kuni 1950. aastani.

Selle sajandi algul

Laekvere küla esmamainimisest on möödunud 500 aastat ja Laekvere mõisa esmamainimisest 450 aastat.

23. juunil korraldatakse Laekvere asula esmamainimise pidulik tähistamine, millest palutakse osa võtta kõikidel endistel ja praegustel laekverlastel. Samuti neil, kes on mingil moel Laekverega kokku puutunud, siin õppinud või töötanud. Infot saab Laekvere vallavalitsusest Margit Halopilt tel. 95301.

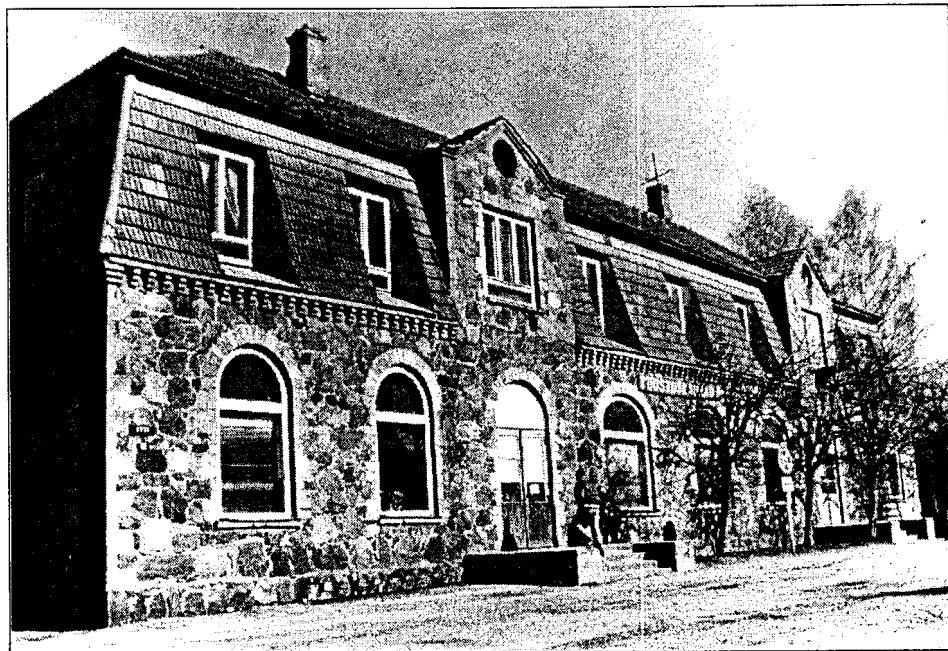
Korraldav komisjon

pandi alus ühistegevusele Laekveres. Asutati Laekvere Piimaühing, Laekvere Kaubatarvitajate Ühing „Talupoeg“, Laekvere Masinatarvitajate Ühing ja Paasvere Valla Vabatahtlik Tuletõrje Ühing. 1917. aastal asutati Laekvere Haridusselts. 1920. aastal avati Laekvere haridusseltsi 6-klassiline algkool. 1930-ndatel aastatel omandasid laialdase kuulsuse suured Laekvere laadad, mida korraldati siin kaks korda aastas, kevadel ja sügisel.

Laekverele omapärase ilme andsid siia aastatel 1925—1935 ehitatud suured põllukivist hooned: meierei, kauplus, koolimaja ja pritsikuur.

Eesti Vabariigi sõjaajal olid Laekveres kolm erakauplust, ühisuse kauplus, kondiitriari ja rohu-kauplus (apteek). Tegevtesid veel tislertöököda, kaks seppa, kaks lihunikku, kingsepp, õmbleja, juuksur ja fotograaf. Töötas Laekvere Ühispank. Laekvere külas oli 14 keskmise suurusega talu.

1940. aastal lõpetati seltside ja ühingute te-



Avo Seidelberg

Laekverele omapärase ilme andsid siia aastail 1925-1935 ehitatud suured põllukivist hooned.

gevus. Likvideeriti era-kauplused ja ühispank. Tööle jäid kool, kooperatiivi kauplus ja meierei piima töötlemiseks.

1941. aastal alanud sõda ja sõjajärgne repressioonide periood muserdas Laekveret ja selle ümbruse elanikke tugevasti. Pärast 1949. aasta suurküüditamist likvideeriti talud ja loodi kolhoosid. Igasse külasse asutati oma kolhoos. Hiljem hakati neid liitma. Kolhooside majanduslik olukord oli raske. Paljud inimesed lahkusid kolhoosist ja asusid tööle mujal. Aastate jooksul tuli ridamisi ümberkaudsete

kolhooside liitumisi, mille tulemusena tekkis lõpuks üks suur Laekvere kolhoos. See haaras kogu endise Paasvere valla territooriumi ja osa Avanduse vallast.

Aastatel 1970—1990 laienes Laekveres järk-järgult ehitustegevus. Lisaks põllumajanduslikele tootmis- hoonetele ehitati Laekverre hulk suur- ja ühepereelamuid, lasteaed, kontor-klubihooone ja tsentraalkatlamaja. Rajati tsentraalne keskkütte- ja veevarustussüsteem.

1992. aastal moodustati Laekvere vald

ja likvideeriti 1950. aastal loodud külanõukogu. Likvideeriti ka kolhoos, mille asemele tekkisid põllumajanduslikud osatühistud, üksiktalud ja aktsiaseltsid. Praegu on Laekveres neli era-kauplust ja Laekvere Tarbijate Ühistu kauplus. Tegutsevad põllumajanduslik osatühing ja kuus aktsiaseltsi. Laekveres töötavad Laekvere Põhikool, lasteaed, ambulatoorium, apteek, sidejaoskond ja Hoiupanga harukontor. Siin asub ka Laekvere vallamaja — valla keskus.

Ülo Mustasaar