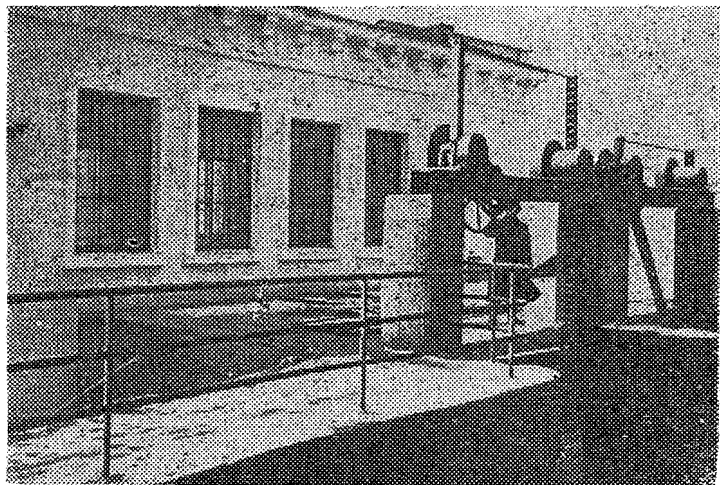


# Põllumajanduse elektrifitseerimine



Meie vabariigi linnades ja külates on ehitatud 200 elektrijaama. Eriti kiiresti on põllumajanduse elektrifitseerimine arenenud viimastel aastatel. Praegu on juba kõik masina traktorijaamad, maaparandusjaamad ja sovhosid ning peaaegu pooled kolhoosid elektrifitseeritud. Elektrimootoreid kasutatakse vilja peksmisel, sorteerimisel, kuivatamisel ja jahvatamisel, majandite veega varustamisel, lehmade lüpsmisel ja muudel töödel. Kodanliku Eesti valitsuse juures asunud energeetikakomitee ametlikel andmeil, mis avaldati 1938. aastal, moodustas elektri maksimaalne kasutamine maal kõigest 1,7 miljonit kilovatt-tundi. Nõukogude Eesti põllumajandus on saanud viimasel aastal 35 miljonit kilovatt-tundi elektrienergiat.

Elektrifitseerimistöõde maht suurenes tänavu möödunud aastaga võrreldes ühe neljandiku võrra. Kamari (Põltsamaa rajoon) sai valmis 400-kilovattise võimsusega hüdroelektrijaam. See on maal asuvatest hüdroelektrijaamadest kõige suurem. Lähemal ajal hakkab uus elektrijaam varustama elektrienergiaga mitut rajooni.

**Pildil:** Kamari hüdroelektrijaama hoone.

J. Vatseri foto — ETA